

LA302

Der Schnelladapter LA302 ist speziell für die Abdichtung von Hydraulikkomponenten mit Innengewinde in Hoch- und Niederdruckanwendungen konzipiert. Der klemmhebelbetätigte Adapter greift sicher in den Prüfling, auch bei hohen Querkraften, z.B. bei schweren oder starren Schläuchen. Je höher der Prüfdruck, desto fester klemmt sich der LA302 in das Gewinde des Prüflings. Der vordere O-Ring dichtet die Verbindung zuverlässig ab, sodass keine zusätzlichen Klemmvorrichtungen erforderlich sind.

Da sich nur eine Dichtung im Inneren des Anschlusses befindet, ist eine einfache Wartung gewährleistet.

Sonderausführungen, z.B. Steckverbinder in längerer oder kürzerer Ausführung, als Stecker etc. sind möglich.

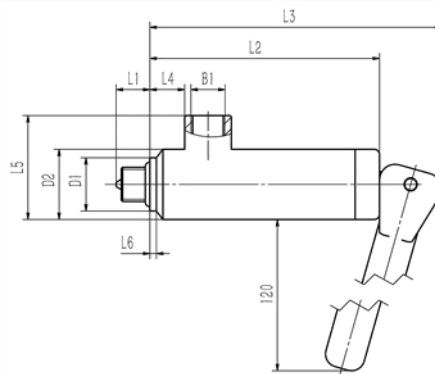
Technische Daten

| | |
|-----------------------------|---|
| Betriebsdruck: | Anschluss B: Vakuum bis max. 350 bar |
| Leckage: | 10^{-3} mbar·l/s (10^{-4} Pa·m ³ /s) |
| Temperaturbereich: + | 5°C ~ +80°C |
| Medien: | Ölfreie Luft oder andere Gase (bitte bei Bestellung angeben) |
| Material: | Edelstahl rostfrei, Aluminium eloxiert; andere Ausführungen auf Anfrage |
| Dichtungen: | NBR |

Anwendung

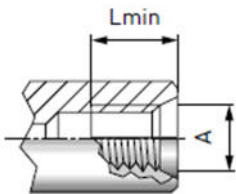
Den LA302 Schnelladapter in das Gewinde des zu prüfenden Bauteils einführen. Den Griff um 90° drehen, um abzudichten und den Prüfdruck anlegen zu können. Nach der Prüfung den Griff wieder um 90° zurück drehen und den Adapter entfernen



Abmessungen (mm)


| Gehäusegröße | Einlass B1 (Innengewinde) | D1 | D1* | D2 | D2* | L1 | L2 | L3 | L4 | L5 | L6 | L6* |
|--------------|------------------------------|------|------|------|------|------|-------|-------|------|------|-----|-----|
| 2 | G1/4" | 19.0 | 20.5 | 27.0 | 27.0 | 13.0 | 88.5 | 118.0 | 9.0 | 40.0 | 2.5 | 4.7 |
| 3 | G3/8" | 23.0 | 25.9 | 32.0 | 32.0 | 16.0 | 101.5 | 131.0 | 9.5 | 50.0 | 2.0 | 4.0 |
| 4 | G1/2" | 27.0 | 28.9 | 37.0 | 37.0 | 17.0 | 101.5 | 131.0 | 8.0 | 55.0 | 2.8 | 4.0 |
| 5 | G3/4" | 33.0 | 40.5 | 40.0 | 45.0 | 19.5 | 117.0 | 146.0 | 8.0 | 69.0 | 3.0 | 8.0 |
| 6 | G1" | 40.0 | 46.5 | 49.0 | 49.0 | 17.0 | 140.0 | 170.0 | 18.0 | 74.0 | 3.0 | 8.0 |

* gilt für ISO 6179 und SAE J1926

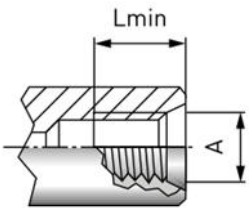
Technische Daten

 Metrisches ISO-Gewinde nach
 DIN 13

| Gehäuse- Größe | Gewinde A (Außengewinde) | Lmin*(mm) | Artikelnr. Prüfadapter | Artikelnr. Dichtadapter |
|-------------------|-----------------------------|-----------|---------------------------|----------------------------|
| 2 | M12×1.5 | 9.5 | LA302-M201 | LA302-M201P |
| 2 | M14×1.5 | 9.5 | LA302-M202 | LA302-M202P |
| 3 | M16×1.5 | 10.5 | LA302-M203 | LA302-M203P |
| 3 | M18×1.5 | 10.5 | LA302-M204 | LA302-M204P |
| 4 | M20×1.5 | 10.5 | LA302-M205 | LA302-M205P |
| 4 | M22×1.5 | 10.5 | LA302-M206 | LA302-M206P |
| 5 | M24×1.5 | 11.0 | LA302-M207 | LA302-M207P |
| 5 | M26×1.5 | 11.0 | LA302-M208 | LA302-M208P |
| 5 | M27×2.0 | 11.0 | LA302-M209-02 | LA302-M209-02P |
| 6 | M30×1.5 | 12.5 | LA302-M211 | LA302-M211P |

*Lmin: minimale Gewindelänge

LA302

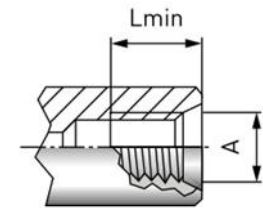
Technische Daten



Whitworth-Rohrgewinde nach
 DIN ISO 228-1 - nach DIN 3852
 Teil 2 Form X und Y

| Gehäusegröße | Gewinde A (Außengewinde) | Lmin*(mm) | Artikelnr. Prüfadapter | Artikelnr. Dichtadapter |
|--------------|-----------------------------|-----------|---------------------------|----------------------------|
| 2 | G1/4" | 9.5 | LA302-G101 | LA302-G101P |
| 3 | G3/8" | 10.5 | LA302-G102 | LA302-G102P |
| 4 | G1/2" | 10.5 | LA302-G103 | LA302-G103P |
| 4 | G5/8" | 10.5 | LA302-G104 | LA302-G104P |
| 5 | G3/4" | 11.0 | LA302-G105 | LA302-G105P |
| 6 | G1" | 12.5 | LA302-G106 | LA302-G106P |

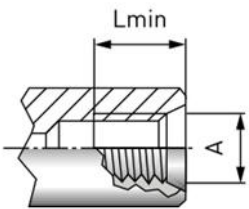
***Lmin: minimale Gewindelänge**



BSPT (kegeliges Whitworth-
 Rohrgewinde) - nach DIN 3852
 Teil 2, Form X und Y

| Gehäusegröße | Gewinde A (Außengewinde) | Lmin*(mm) | Artikelnr. Prüfadapter | Artikelnr. Dichtadapter |
|--------------|-----------------------------|-----------|---------------------------|----------------------------|
| 2 | BSPT 1/4" | 9.5 | LA302-B101 | LA302-B101P |
| 3 | BSPT 3/8" | 10.5 | LA302-B102 | LA302-B102P |
| 4 | BSPT 1/2" | 10.5 | LA302-B103 | LA302-B103P |
| 4 | BSPT 5/8" | 10.5 | LA302-B104 | LA302-B104P |
| 5 | BSPT 3/4" | 11.0 | LA302-B105 | LA302-B105P |
| 6 | BSPT 1" | 12.5 | LA302-B106 | LA302-B106P |

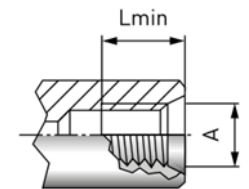
***Lmin: minimale Gewindelänge**



NPT Gewinde (ANSI/ASME
 B1.20.1-1983) - nach SAE
 J476a

| Gehäusegröße | Gewinde A (Außengewinde) | Lmin*(mm) | Artikelnr. Prüfadapter | Artikelnr. Dichtadapter |
|--------------|-----------------------------|-----------|---------------------------|----------------------------|
| 2 | NPT 1/4" | 9.5 | LA302-N101 | LA302-N101P |
| 3 | NPT 3/8" | 10.5 | LA302-N102 | LA302-N102P |
| 4 | NPT 1/2" | 10.5 | LA302-N103 | LA302-N103P |
| 4 | NPT 5/8" | 10.5 | LA302-N104 | LA302-N104P |
| 5 | NPT 3/4" | 11.0 | LA302-N105 | LA302-N105P |
| 6 | NPT 1" | 12.5 | LA302-N106 | LA302-N106P |

***Lmin: minimale Gewindelänge**



SAE-O-Ring Boss - nach SAE
 J1926 / ISO 11926

| Gehäusegröße | Gewinde A (Außengewinde) | Lmin*(mm) | Artikelnr. Prüfadapter | Artikelnr. Dichtadapter |
|--------------|-----------------------------|-----------|---------------------------|----------------------------|
| 2 | UNF 1/2"-20 | 9.5 | LA302-S102 | LA302-S102P |
| 2 | UNF 9/16"-18 | 9.5 | LA302-S103 | LA302-S103P |
| 3 | UNF 3/4"-16 | 10.5 | LA302-S105 | LA302-S105P |
| 4 | UNF 7/8"-14 | 10.5 | LA302-S106 | LA302-S106P |
| 5 | UNF 1/16"-12 | 11.0 | LA302-S107 | LA302-S107P |
| 6 | UNF 3/16"-12 | 11.0 | LA302-S108 | LA302-S108P |
| 6 | UNF5/16"-12 | 11.0 | LA302-S109 | LA302-S109P |

***Lmin: minimale Gewindelänge**